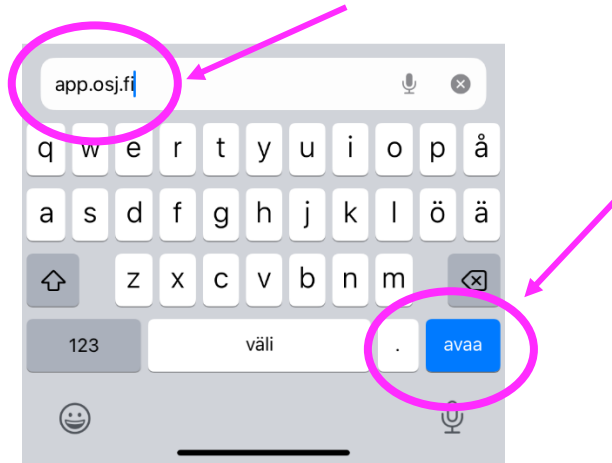

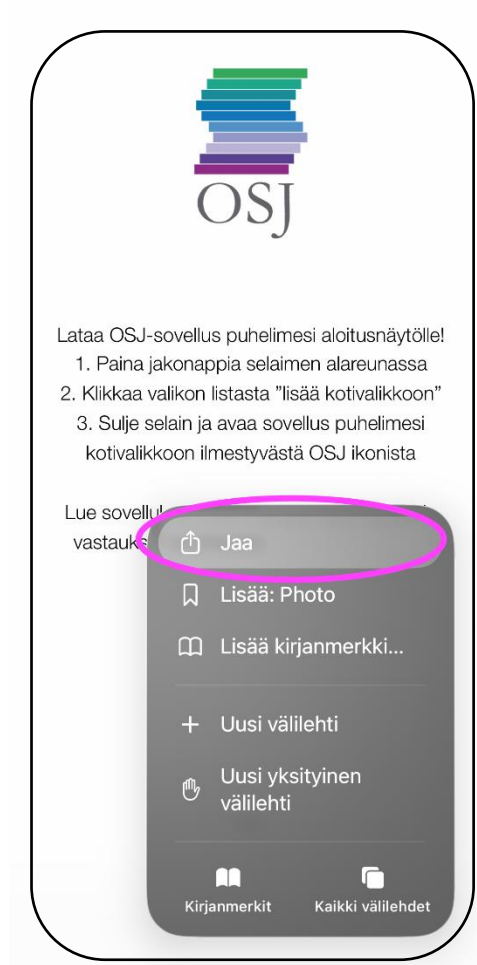


Näin lataat OSJ-sovelluksen iPhone-matkapuhelimeesi:

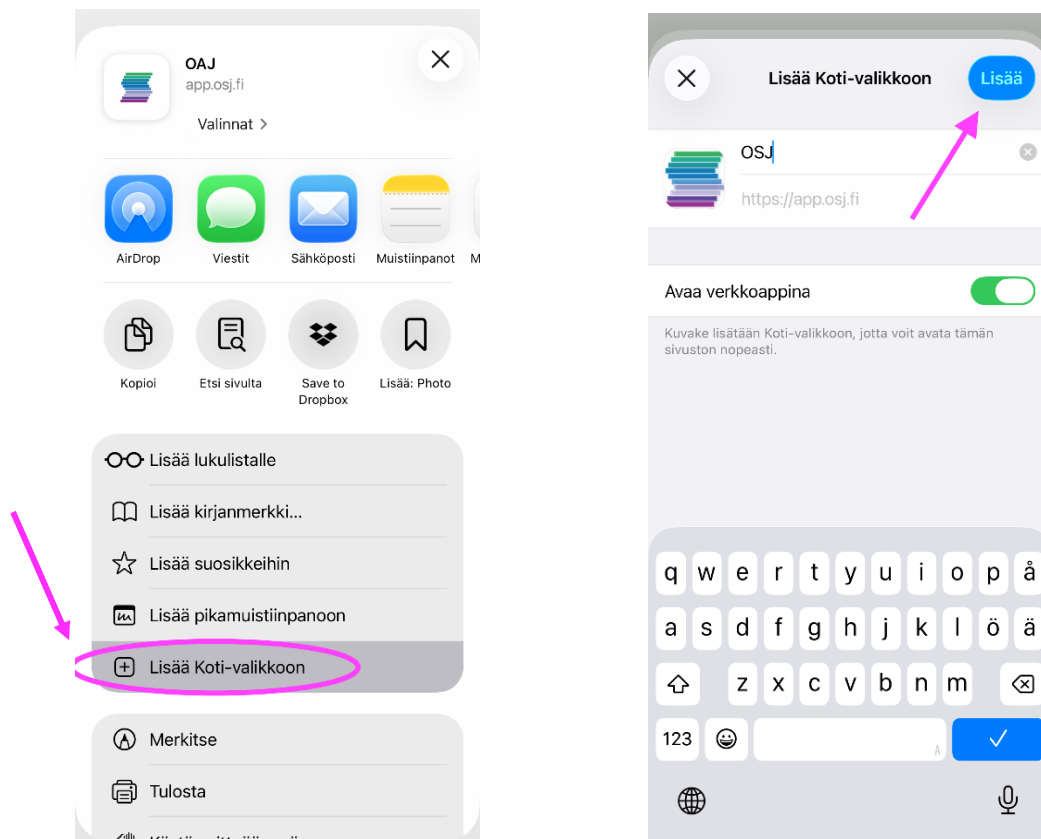
1. Kirjoita matkapuhelimesi selaimen osoitekenttään **app.osj.fi** ja paina ”avaa”. Suosittelemme Safari-selainta.



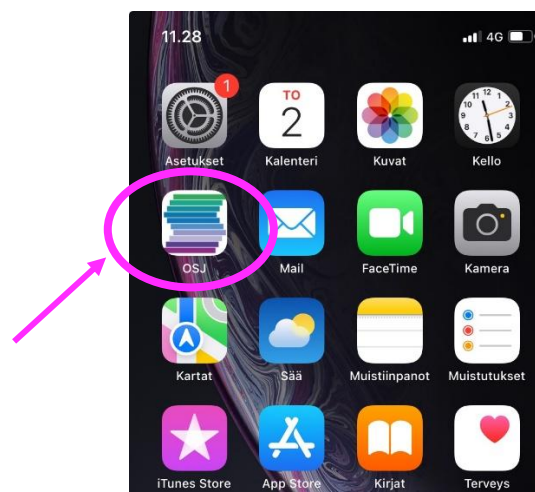
2. Paina selaimen alareunassa tai näytön oikeassa yläkulmassa näkyvää jakonappia.
(Jakonappi = neliö, jossa nuoli ylöspäin )
Näytölle avautuu valikko:



3. Valitse "Lisää Koti-valikkoon" ja paina "Lisää".
Mikäli vaihtoehto ei näy, saat sen näkyviin vierittämällä valikkoa alaspäin.



4. Sulje selain ja etsi puhelimesi kotivalikosta OSJ-sovelluksen kuvake.
Huom! Kuvakkeena on yleensä OSJ:n logo. Kuvake voi kuitenkin eri laitteilla näyttää erilaiselta. Kuvakkeen alta löydät nimen OSJ.



5. Avaa OSJ-sovellus painamalla OSJ-sovelluksen kuvaketta.

6. OSJ-sovellus avautuu. Seuraa puhelimesi näytölle avautuvia ohjeita ja kirjaudu sisään. Jotta saat kaikki sovelluksen toiminnot käyttöösi, sinun pitää kirjautua tunnistautumalla vahvasti pankkitunnuksillasi tai mobiilivarmenteella.

7. Kirjautumisen yhteydessä sinulta kysytään, haluatko pysyä kirjautuneena sovellukseen. Valitse vaihtoehto **"Muista kirjautumiseni tällä laitteella"**, jos haluat käyttää sovellusta jatkossa ilman uutta tunnistautumista. Huom! Jos valitset tämän vaihtoehdon, sinun täytyy seuraavaksi valita laitteen tunnistustapa (esim. Face ID/kasvojen tunnistus, Touch ID/sormenjälki tai PIN-koodi). Valitse tunnistustapa, jota käytät normaalisti puhelimesi lukituksen avaamiseen. Jos et tee tätä valintaa, kirjautuminen ei onnistu ja saat virheilmoituksen.

Jos et halua pysyä kirjautuneena, valitse "Älä muista kirjautumistani".

Tällöin sinun täytyy tunnistautua uudelleen aina, kun haluat avata sovelluksessa kirjautumista edellyttävän osion.

Huom! Voit käyttää sovellusta myös kirjautumatta, mutta muistathan, että vain kirjautuneena käyttäjänä saat käyttöösi sähköisen jäsenkortin, pääsyn Omiin tietoihin ja Member+-jäsenetuihin.



OSJ-sovelluksesta löydät:

- ✓ Jäsenkortin
- ✓ Jäsenedut
- ✓ Omat tiedot
- ✓ Senioriopettaja-lehden
- ✓ OSJ:n yhteystiedot
- ✓ OSJ:n verkkosivut

Sähköisen jäsenkortin voimassaolo päivittyy automaattisesti aina vuodenvaihteessa.

Sovellukseen kirjautuminen edellyttää, että jäsenyytesi on voimassa.



Huomioithan, että tämän ohjeen kuvat ovat suuntaa antavia ja voivat poiketa oman puhelimesi näkymästä sovellusta ladatessasi. Löydät lisätietoa ja tukea sovelluksen lataamiseen OSJ.fi -verkkosivuilta sovelluksen omalta sivulta osoitteesta

osj.fi/sovellus.

Suosittellemme tutustumista sivulle koottuun osioon

"Usein kysytyt kysymykset". Jos et löydä kysymykseesi vastausta, ota yhteyttä OSJ:n toimistoon sähköpostitse toimisto@osj.fi.